



¿Qué es Maimónides?

Séneca

Como usted sabrá la Junta de Andalucía exige a los centros escolares que introduzca en el portal web Séneca todos los datos relativos a su centro escolar, profesorado, matriculaciones, etcétera ... y la evolución del alumnado, calificaciones, absentismo, conductas contrarias ...

Maimónides es una aplicación informática que le permitirá gestionar su centro escolar. Una de sus principales ventajas es estar especialmente diseñado para Andalucía, esto le aporta el valor añadido de tener una **comunicación total con Séneca**, lo que le evitará la tarea de tener que introducir los datos de manera duplicada, Maimónides es capaz de recuperar y enviar datos desde y hacia Séneca.

Maimónides se ha desarrollado en conjunto con profesionales de la educación en activo y programadores con mas de diez años en el sector, de esta labor común ha surgido una aplicación que une una experiencia docente y nuevas tecnologías.

¿Sabía qué?

¿Maimónides se comunica completamente con Séneca evitándole tener que introducir los datos manualmente?.

Maimónides está en constante evolución lo que le permite ir adaptándose a las nuevas necesidades que puedan surgir, para ello además de con el punto de contacto de sugerencias de mejora, contamos con el portal Maimonid.es, un lugar en la web donde pretendemos que los docentes intercambian información y opiniones.

Maimonid.es

Maimonid.es es un portal web de acceso libre para todo el profesorado, donde poder compartir experiencias, inquietudes, opiniones en definitiva es un ágora donde intercambiar conocimientos.



¿Qué es Maimónides?

El concepto surge desarrollando una aplicación para la jefatura de estudios del IES Federico García Lorca. En este proceso descubrimos una serie de carencias que no sólo entorpecían el funcionamiento de la jefatura sino que en muchos casos eran tareas casi imposibles de llevar a cabo en los plazos dados.

La preparación del curso, elaboración de horarios, partes de asistencia, etc. además de ser tediosas se dilataban mucho en el tiempo mientras que los plazos de inicio de curso no lo hacían.

Asimismo, una vez iniciado el curso había que realizar multitud de tareas rutinarias como la mecanización de faltas de asistencia, revisión de partes, justificación de faltas y un largo etcétera unido a que se debía de procesar todo de manera duplicada, una vez en el sistema local y otra en Séneca, todo esto convertía la labor de jefatura en pura burocracia sin dejar **tiempo para las labores realmente importantes.**

“Es un hecho que los centros educativos andaluces necesitan una gestión integral que libere de carga administrativa a directiva y profesorado. Con esta idea en mente se ha desarrollado y sigue creciendo Maimónides.”



Fundamentos de Maimónides

Maimónides es un software de gestión dirigido a todos los centros escolares y especialmente diseñado para aquellos dependientes de la Junta de Andalucía que trabajen con el sistema Séneca.

Maimónides es un proyecto ambicioso en constante crecimiento cuyo objetivo es, no solamente asistir en las tareas administrativas de la dirección y profesorado del centro, si no optimizarlas.

Maimónides se sustenta sobre las siguientes ideas fundamentales:

Si algo lo puede
hacer el programa
lo debe hacer.
**“Automatizar
procesos.”**

Siempre se debe poder
intervenir y redirigir
un proceso.

**“Automatizar nunca
debe significar
perder el control.”**

La información
mostrada debe de ser
clara y útil.

**“El programa debe
mostrar información
no 'datos'.”**



Fundamentos de Maimónides

Además de estos tres pilares fundamentales cuando se comenzó el proyecto se decidió huir de los programas de gestión típicos que lo único que generan son constantes batallas contra la aplicación, decidimos que Maimónides aportaría sugerencias pero nunca impediría que el usuario realizase una acción, queríamos una aplicación que resultase cómoda y agradable al uso, por esto nos planteamos los siguientes objetivos:

Maimónides debe solucionar los problemas de su centro escolar sin generar nuevos problemas.

Maimónides debe trabajar con usted no contra usted.

Maimónides seguirá funcionando sea cual sea el nuevo sistema operativo que se implante en su centro.



Fundamentos de Maimónides

Cuando se comenzó el proyecto Maimónides se tuvo muy presente la posibilidad de que a mitad de curso un centro decidiese implantar Guadalinux o cualquier otro sistema operativo, pensando en esto, se diseñó Maimónides de manera que si se daba el caso, el centro pudiera seguir funcionando con la aplicación sin ningún problema.

Pero no sólo se tuvo en cuenta el caso de un cambio completo, si no la posibilidad de que dos personas distintas pudiesen acceder desde dos sistemas operativos diferentes a la vez.

El robusto desarrollo de Maimónides permite perfectamente esta circunstancia, por que usted no tiene que cambiar su centro para que se adapte a Maimónides.

¿Sabía qué?

Desde el año 2003 la Junta de Andalucía promueve el desarrollo de Guadalinux, una distribución de software libre basada en GNU/Linux, el objetivo de este proyecto es implantar, con el tiempo, Guadalinux en todos los centros escolares.

“Queremos colaborar con la función educativa aprovechando la tecnología para ofrecer soluciones nuevas a problemas antiguos, dándole sentido a la cantidad de datos que se obtienen en un centro para facilitarle al profesor la información necesaria para desarrollar las adaptaciones curriculares”



¿Qué es capaz de hacer Maimónides ?

Maimónides se ha ido desarrollando de manera modular mediante un sistema de prioridades pretendiendo siempre dar solución rápida a los problemas mas acuciantes del centro escolar sin descuidar otros aspectos que por menos urgentes no dejan de ser importantes.

A continuación se detallan algunas de las funcionalidades de Maimónides.

Gestión del Centro Escolar

- Maimónides es capaz de obtener datos directamente desde Séneca, en unos minutos Maimónides obtendrá todos los alumnos del centro, profesorado, cursos, unidades, etc.
- Maimónides importa el calendario escolar desde Séneca de manera que los días festivos para su centro se tienen en cuenta en todos los procesos.
- Si durante el curso necesita actualizar los datos de alumnos, matrículas, profesorado... Maimónides lo realizará de manera automática.
- Maimónides le permite gestionar los datos de los alumnos del centro, modificar su matricula o importar las matriculas y sus cambios desde Séneca.

Horarios

- Maimónides es capaz de obtener datos desde su generador de horarios, de manera nativa soporta la importación del fichero de horarios con formato Séneca generado por la mayoría de los generadores de horarios del mercado (kronowin, horw,etc), sin embargo Maimónides puede incorporar la capacidad de importar los horarios surgidos a partir de cualquier generador de horarios para que trabaje con Maimónides y por tanto con Séneca.
- Si una vez importados los horarios usted necesita modificarlos podrá realizar este cambio de manera sencilla e intuitiva directamente en Maimónides.
- Maimónides gestionará los horarios de manera inteligente avisándole en caso de que se produzca algún conflicto, mismo profesor dos aulas, mismo alumno dos asignaturas etc... y ofreciéndole distintas soluciones alternativas al problema.



¿Qué es capaz de hacer Maimónides ?

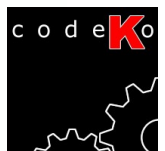
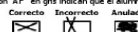
Gestión de Partes de Asistencia

- Maimónides es capaz de generar los partes de asistencia de todo el centro sin más información que los horarios.
● Los partes de asistencia que usted usará con Maimónides se ajustan al modelo estándar de parte, con lo que usted no tendrá que cambiar su forma de trabajar. Ni se dará cuenta de que es un parte digitalizable.

Parte de asistencia form including student list (Perez Lopez, Adrián to Víctor), subject grid, and signature line.

Asignaturas de este parte: 2º Hora: Educación Plástica y Visual (C)

Instrucciones para rellenar el parte: Marque con una 'X' la casilla correspondiente a la falta (F) o retraso (R). La 'X' debe estar dentro de la casilla y centrada en la misma. Ante una equivocación rellene de color completamente la casilla para anular la marca. Las casillas marcadas con una 'X' en gris indican que el alumno no debe asistir a esa clase. Las casillas marcadas con 'A.P.' en gris indican que el alumno está en Apoyo.



¿Qué es capaz de hacer Maimónides ?

- Los partes son configurables, de manera que puede ajustar los parámetros para que se ajusten a sus preferencias.
- Digitalización automática, inteligente y segura de partes de asistencia. Maimónides escanea los parte de asistencia, los interpreta, corrige, avisa de los posibles errores y los envía a Séneca.
Entre sus características destacan:
 - Marcas de falta o retraso.
 - Detección de firmas del profesor.
 - Detección inteligente de faltas no asignadas.
 - Asistente cómodo y potente para todas las intervenciones en los partes de asistencia.
 - Velocidad de más de 50 partes digitalizados y preparados en menos de diez minutos con el hardware adecuado.
 - Detección de posibles errores humanos en el relleno de partes.
 - Gestión documental de partes de asistencia. Acceda rápidamente al parte de asistencia digitalizado de cualquier día.
- Si algún profesor, o todo el centro, desea rellenar los partes desde un dispositivo portátil, en vez de usar el papel tradicional, podrá hacerlo. Maimónides permite realizar toda la gestión de partes sin necesidad de imprimir una sola hoja.
- Estos partes de asistencia siempre estarán actualizados. Si se le cambia la matrícula a un alumno, se mueve de unidad, se cambia un horario, se produce una baja... usted no debe hacer nada, estos cambios se reflejarán automáticamente en los partes de asistencia.
- Maimónides gestiona alumnos de diversificación y genera un parte específico para ellos. Maimónides le permite gestionar los apoyos de alumnos y genera un parte para todos los refuerzos de cada curso.
- Maimónides divide automáticamente los alumnos de grupos fraccionados en distintas aulas, gestionando aspectos como mezcla de bilingües, etc.
Por supuesto siempre podrá definir manualmente esta división.
- Genera de manera automática partes para los casos en que una unidad se divida en varias clases, varias unidades se unan o cualquier otra combinación de horario que divida o una varias unidades.

Se sorprenderá de las soluciones de partes que ofrece en los horarios mas complejos.

¿Qué es capaz de hacer Maimónides ?

Gestión de Partes de Asistencia

- Maimónides es capaz de controlar que partes se han entregado o no a jefatura, podrá controlar en que momento un parte se pierde, lo que le permitirá solucionar el problema rápida y eficazmente.
- Es capaz de detectar que partes están aun pendientes de digitalizar.
- Maimónides es capaz de reducir el número de partes necesarios ahorrándole hasta un 25% de papel y tinta ganando además claridad en ellos.
- Maimónides le proporcionara más información para el profesor y jefatura en los partes de asistencia:
 - Asignaturas y grupos.
 - Localización de alumnos.
 - Marcas para los alumnos expulsados.
- Dos sistemas flexibles, potentes y rápidos de justificación de faltas de asistencia.
- Consulta cómoda de faltas de un alumno pudiendo acceder de manera inmediata y cómoda a la versión digitalizada del parte en el que se registró la falta.
- Exportación de faltas de asistencia a Séneca.
Maimónides es capaz de generar ficheros de faltas de asistencia que se importarán cuando usted lo deseé de manera automática a Séneca.
- Maimónides mantiene actualizadas las faltas registradas en Séneca con cualquier cambio o justificación que se produzca en estas.
- Maimónides es capaz de avisar si un alumno tiene acumuladas faltas suficientes como para perder la evaluación continua. Se muestra por materia y por curso, esta gestión se realiza en base a unos códigos de color configurables, de manera que es posible detectar de un vistazo a un alumno susceptible de perder la escolaridad antes de que esto ocurra..
- Gestiona el envío de notificaciones a padres o tutores en caso de pérdida de evaluación continua o escolaridad, estos modelos son completamente configurables pudiendo las notificaciones realizarse de manera impresa, e-mail o sms.



¿Qué es capaz de hacer Maimónides ?

Múltiples años escolares

- Soporte para múltiples años escolares.
Gracias a esta funcionalidad podrá analizar la evolución interanual de factores como el absentismo escolar, evolución de calificaciones... y otros muchos aspectos globales que sólo pueden apreciarse con la información y análisis de varios años escolares.
Este punto es ideal para centros acogidos a un Plan de Calidad.

Gestión de la Convivencia

- Gestión automática de amonestaciones ante Séneca.
Recientemente la Junta de Andalucía ha exigido que se realice un seguimiento de la convivencia exhaustivo y obliga a registrar incidentes de conductas contrarias o graves, Maimónides se ha adaptado incorporando esta funcionalidad.
- Gestión inteligente de propuestas de expulsión.
Esta gestión esta optimizada para evitar expulsiones de alumnos que aun teniendo sanciones acumuladas no han vuelto a tener conductas contrarias desde la ultima expulsión, evitando así problemas con los padres o tutores y pérdida de interés.
- Consta con un registro de las amonestaciones efectuadas a un alumno.
- Gestiona las propuestas de expulsión basándose en el historial de sanciones, las expulsiones y su cumplimiento.
- Dispone de unos completos informes que le permitirán de un sólo vistazo conocer al detalle la evolución del centro escolar en todos sus aspectos.



¿Qué es capaz de hacer Maimónides ?

Gestión de usuarios y perfiles

Maimónides incorpora un potente sistema de usuarios. Cada usuario del sistema tiene asociados una serie de perfiles, Directivo, Jefe de Estudios, Profesor e invitado; Así como perfiles automáticos como el de Tutor, correspondiente a un profesor que es tutor de algún curso.

Según los perfiles asociados a cada usuario, Maimónides mostrará u ocultará el acceso a las diferentes secciones del programa. Además en aquellas secciones comunes a distintos perfiles Maimónides filtrará automáticamente los datos a mostrar, así como los permisos de edición o borrado para cada elemento del programa.

Mediante este sistema se permite el acceso al programa a los distintos integrantes de la comunidad educativa, evitando la centralización de los procesos administrativos y de la generación de informes y listados en secretaría y/o jefatura de estudios con la correspondiente optimización en tiempos y carga de trabajo que esto proporciona.

Con Maimónides los tutores y demás profesorado podrán acceder a los datos de sus alumnos, realizar notificaciones a los padres, justificar faltas y todas las labores necesarias sin recurrir a terceros y obteniendo la información de manera inmediata.

Este sistema se ampliará para permitir el acceso al programa a alumnos y padres desde los terminales dispuestos por el centro, en caso de desearlo. Permitiendo una comunicación e información a padres y alumnos en tiempo real sin precedentes.

De esta manera los padres entran a formar parte del engranaje del proceso educativo de manera cómoda y sencilla sin aumentar la carga de trabajo del propio centro.

“Invitar a los padres a formar parte del entramado de la comunidad educativa es, sin duda, la mejor forma de hacerles partícipes.

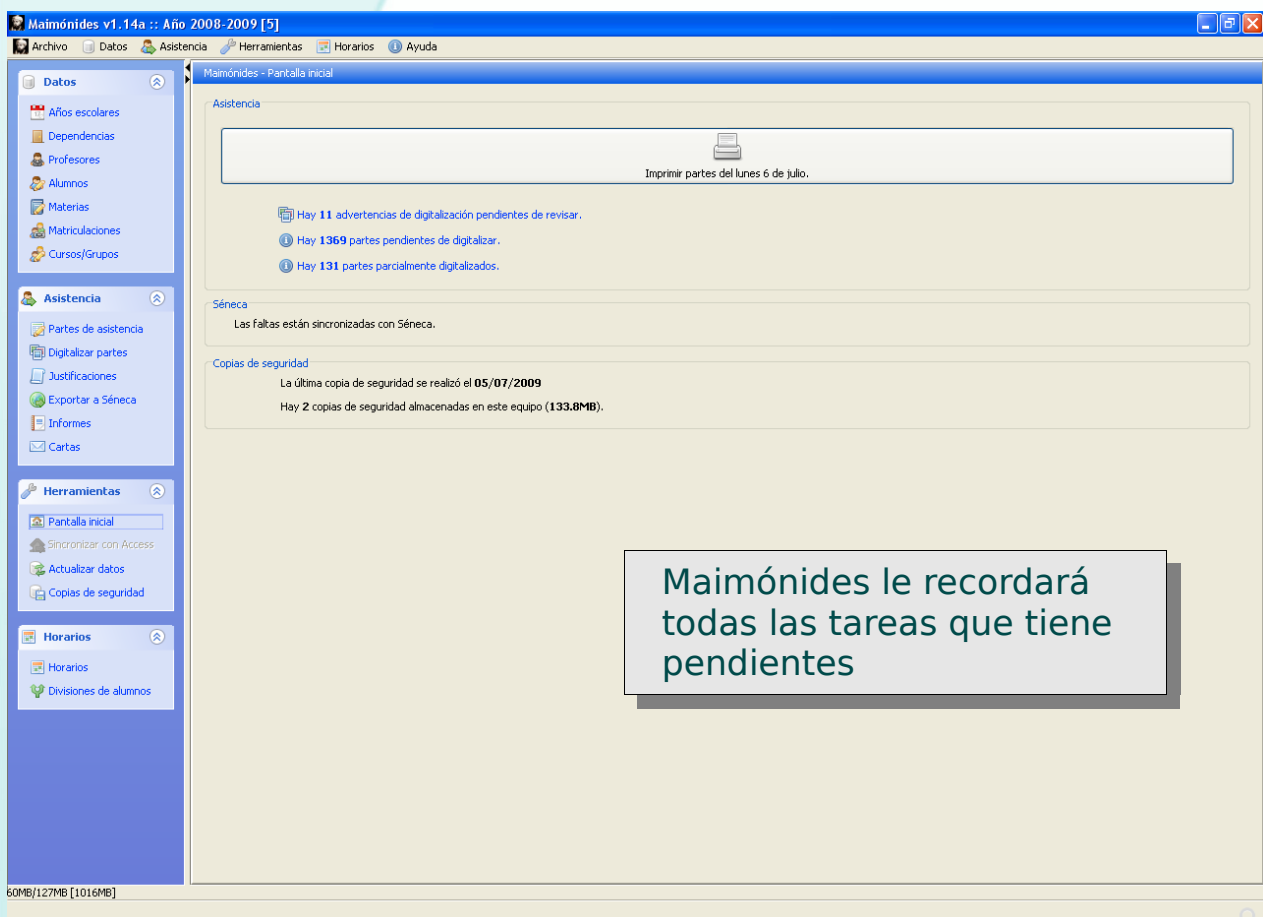
No se puede educar a los hijos sin la completa implicación de los padres en el proceso”



¿Que aspecto tiene Maimónides ?

Apariencia

Cuando se comenzó el desarrollo de Maimónides se tuvo muy en cuenta además de la funcionalidad que su aspecto fuese agradable, fácil de utilizar que resultase lo mas intuitiva posible.



Se ha procurado que la información mas relevante se muestre de manera clara en la pantalla central para que al arrancar la aplicación se obtenga una visión general de los temas pendientes.

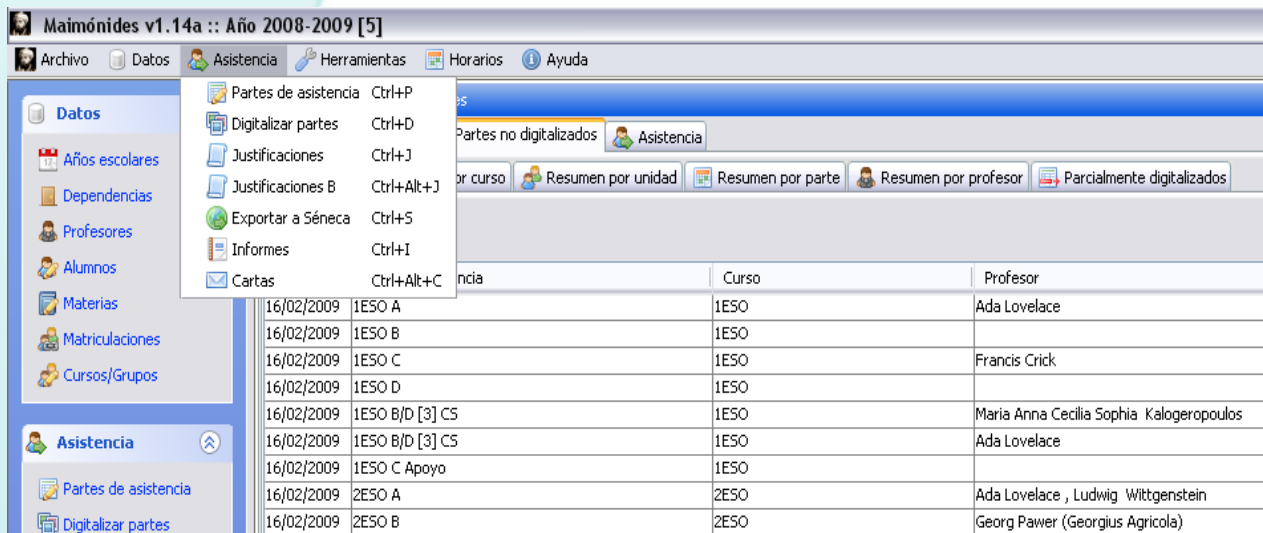
Toda la interfaz de la aplicación se adapta en diseño y contenidos al perfil del usuario que ha accedido al programa.

¿Que aspecto tiene Maimónides ?

Facilidad de Uso

Se ha diseñado la interfaz de manera que sea lo mas cómoda de utilizar para el usuario, se ha procurado utilizar referentes conocidos, utilizar un estilo de menú sencillo y pantallas familiares de manera que el usuario sienta que “ya ha manejado” la aplicación la primera vez que la utilice.

Todos las funcionalidades son accesibles desde el teclado, sin que esto vaya en detrimento de su uso con ratón.



Maimónides v1.14a :: Año 2008-2009 [5]

Archivo Datos Asistencia Herramientas Horarios Ayuda

Datos

- Partes de asistencia Ctrl+P
- Digitalizar partes Ctrl+D
- Justificaciones Ctrl+J
- Justificaciones B Ctrl+Alt+J
- Exportar a Séneca Ctrl+S
- Informes Ctrl+I
- Cartas Ctrl+Alt+C

Partes no digitalizados Asistencia

Resumen por unidad Resumen por parte Resumen por profesor Parcialmente digitalizados

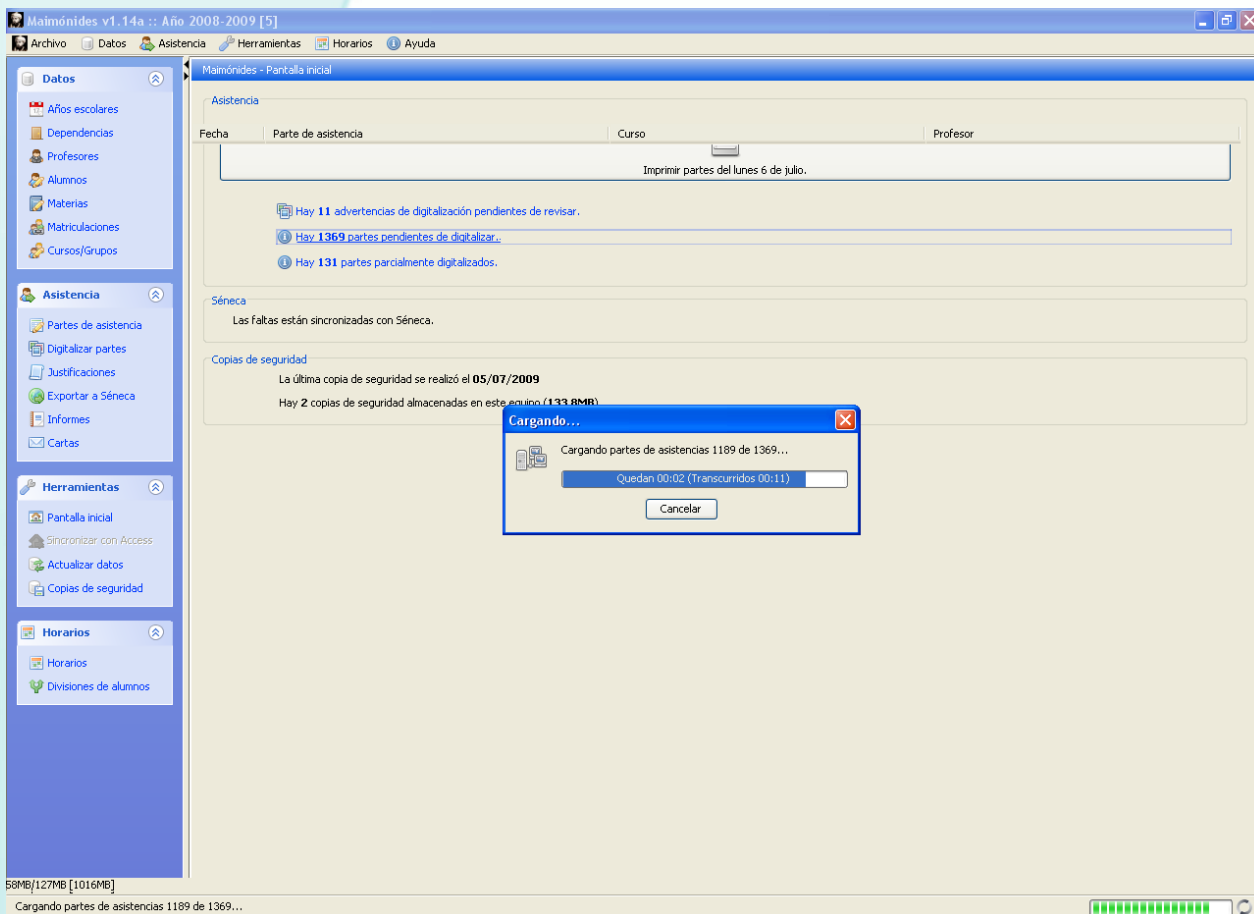
Fecha	Curso	Profesor
16/02/2009	1ESO A	Ada Lovelace
16/02/2009	1ESO B	
16/02/2009	1ESO C	Francis Crick
16/02/2009	1ESO D	
16/02/2009	1ESO B/D [3] CS	Maria Anna Cecilia Sophia Kalogeropoulos
16/02/2009	1ESO B/D [3] CS	Ada Lovelace
16/02/2009	1ESO C Apoyo	
16/02/2009	2ESO A	Ada Lovelace , Ludwig Wittgenstein
16/02/2009	2ESO B	Georg Pauer (Georgius Agricola)

Como podemos observar en la imagen cada punto del menú lleva asociada una combinación de teclas permitiendo, en caso de desearse, un uso exclusivo desde el teclado.

¿Que aspecto tiene Maimónides ?

Rapidez de Proceso

Durante todo el proceso de desarrollo de Maimónides se ha tenido especialmente en cuenta la velocidad de proceso, optimizando al máximo los tiempos y rendimiento buscando siempre que se adapte al hardware del que se dispone habitualmente en los centros, evitando que se tenga que invertir en costosos equipos.

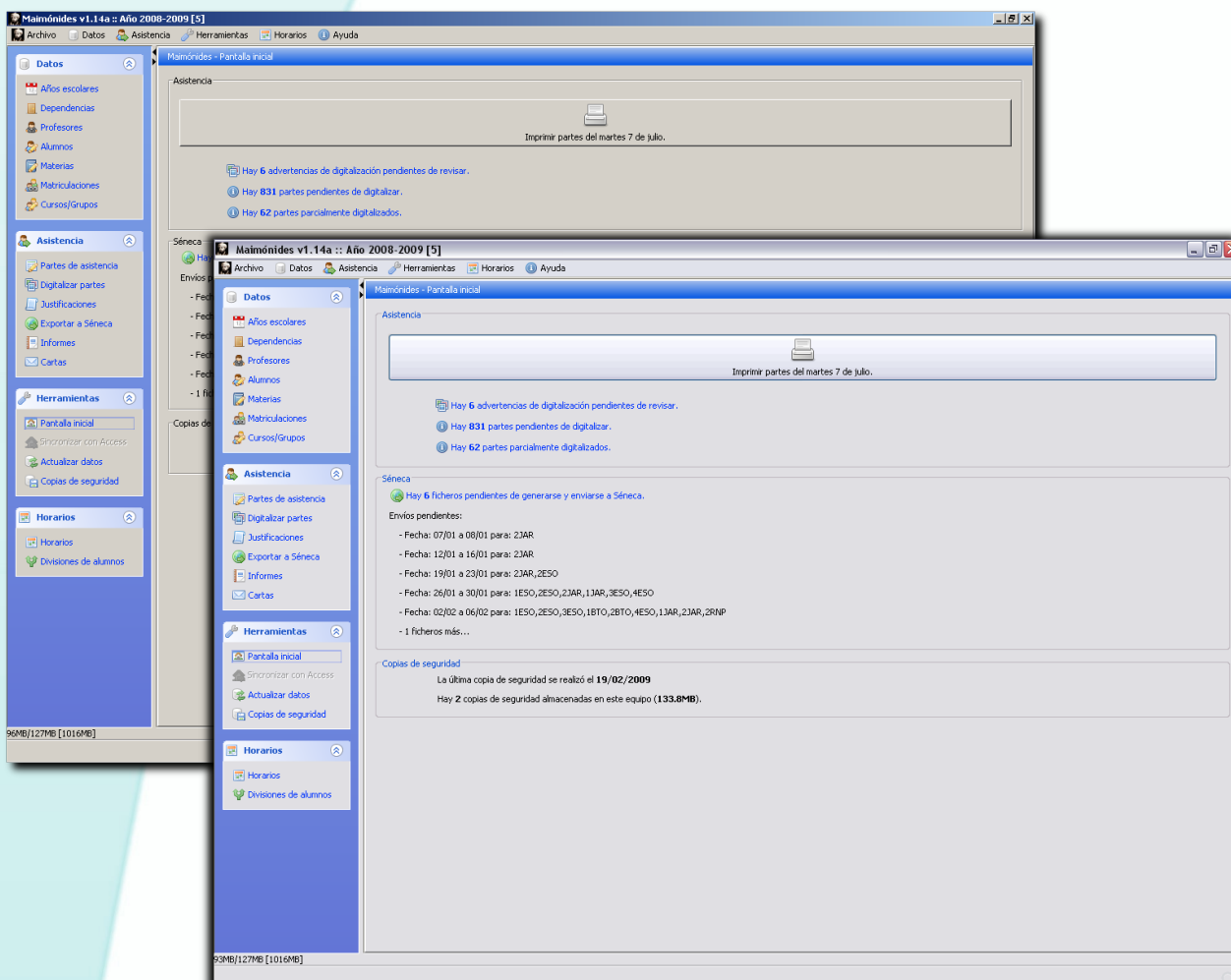


The screenshot shows the Maimónides v1.14a software interface for the 2008-2009 school year. The main window displays the 'Asistencia' (Attendance) section with a table for recording attendance. A modal dialog box titled 'Cargando...' (Loading...) is open, indicating that the system is loading 1189 out of 1369 attendance records. The dialog shows a progress bar and a timer indicating 00:02 remaining. The background interface includes a sidebar with navigation options like 'Datos', 'Asistencia', 'Herramientas', 'Horarios', and 'Copias de seguridad'. The status bar at the bottom shows the system is loading parts of 1189 out of 1369 attendances.

¿Que aspecto tiene Maimónides ?

Multiplataforma

Maimónides funcionará independientemente del sistema operativo que utilice en su centro escolar, tanto si es Windows XP, Guadalinux, Ubuntu, etc... Maimónides funcionará sin problema y continuará funcionando aunque cambie de sistema durante el curso.





Maimónides en el Futuro

Constante evolución

Maimónides es un Software en constante evolución, es por esto que los desarrolladores de Maimónides nunca dejan de trabajar, para adaptarnos de forma casi inmediata a todos los cambios que puedan surgir.

Para este año nuestros desarrolladores están trabajando en:

Automatización del inicio del curso escolar, para facilitarle a usted y a todo su equipo la labor en los primeros días del curso en los que se dispone un tipo muy reducido para realizar una labor que es crítica.

Acceso para alumnos y padres que permita mediante identificación con DNI electrónico el acceso a los datos del alumno desde los terminales que el centro habilite para ello.

Desarrollo de una API segura que permita desde otros sistemas acceder a los datos y operaciones de Maimónides. Esta API permitirá de forma sencilla implementar en la web existente del centro, o en nuevos desarrollos (aplicaciones para móviles, aplicaciones de terceros, servicios de estadística) toda la potencia y datos de los que dispone Maimónides. Esta API permitirá además la transferencia de información del alumnado entre diferentes centros. Siempre garantizando la seguridad y privacidad de los datos del alumno y del centro, y sólo por personal autorizado a ello.

Integración de Maimónides con dispositivos móviles. Se está trabajando en la integración de Maimónides con dispositivos como Papyre (lector de libros electrónicos) o diversos terminales y pdas.

Integración de Maimonides con sistemas de e-learning, tales como Moodle, y gestión documental como Alfresco. Esta integración permitirá a los centros acceder y gestionar los recursos educativos de otras plataformas como por ejemplo el proyecto Agrega de la Junta de Andalucía

Además nuestros técnicos estudiarán sus sugerencias de mejora e irán incorporando aquellas mas solicitadas en las nuevas versiones.



Funcionalidades

Listado de Funcionalidades

A continuación le presentamos un listado con las funcionalidades de Maimónides que le permitirá una consulta rápida.

Asistentes

- Asistente de tareas pendientes
- Asistente de importación inicial de datos
- Gestión de Ayuda

Importadores

- Importación desde Séneca de calendario escolar
- Importación desde Séneca de datos de profesores
- Importación desde Séneca de cursos / grupos
- Importación desde Séneca de materias
- Importación desde Séneca de dependencias
- Importación desde Séneca de tramos horarios
- Importación desde Séneca de tutores
- Importación desde Séneca de datos del alumnado
- Importación desde Séneca de códigos Séneca del alumnado
- Importación desde Séneca de datos de matriculaciones
- Importación de horarios desde fichero XML de Séneca (Horw, Kronowin...)
- Importación de datos de conductas contrarias y medidas aplicadas para la gestión de convivencia desde Séneca.

Gestión de Datos

- Gestor de actualización de datos
- Gestor de copia y restauración de copias de seguridad
- Gestión de años escolares
- Gestión de dependencias
- Gestión de profesores
- Sistema de envío de datos de profesores a web compatible
- Gestión de alumnos
- Gestión de datos de padres
- Gestión de apoyos
- Gestión de materias
- Gestión de matriculaciones
- Gestión de cursos / grupos
- Gestión de convivencia de alumnos
- Gestión de justificaciones
- Gestión de usuarios
- Gestión de notificaciones



Funcionalidades

Gestión de la comunicación

- Envío de e-mails desde Maimónides
- Envío de SMS desde Maimónides
- Envío de mensajes de voz desde Maimónides
- Asistente de envío de cartas, e-mail y SMS de notificación de asistencia
- Asistente de envío de cartas, e-mail y SMS de pérdida de evaluación continua (global y por materias)
- Gestión de envío de carta, e-mail y SMS de notificación de expulsión

Informes

- Informe de pérdidas de evaluación continua, global y por materias
- Registro de notificaciones a alumnos
- Informe de pérdida de evaluación continua
- Informe de pérdida de evaluación continua por materia
- Informe de partes no firmados
- Informe de partes perdidos, con resumen por curso, unidad, parte y profesor
- Informe de partes parcialmente digitalizados
- Listado y mapa de asistencias de un alumno
- Informe de partes de convivencia
- Informa de expusiones

Partes de Asistencia y Gestión de la Asistencia

- Impresión de partes de asistencia genéricos (sin horario creado)
- Partes de asistencia automáticos
- Impresión de partes a PDF
- Gestión documental de partes digitalizados
- Asistente inteligente de digitalización de partes
- Envío de faltas de asistencia a Séneca
- Listado de asistencia
- Evolución interanual de asistencia
- Envío de información de asistencia a web compatible

Gestión de Horarios

- Editor de horarios
- Gestor de conflictos entre horarios
- Gestor de divisiones de alumnos
- Gestor de partes de convivencia



Funcionalidades

Expulsiones

- Gestión de expulsiones
- Generador inteligente de propuestas de expulsión
- Informe de expulsiones

Usuarios

- Creación automática de usuarios desde profesores
- Asociación automática de usuarios existentes a profesores
- Gestión de usuarios, perfiles y permisos
- Acceso multiperfil y filtro por perfil
- Filtros automáticos de datos según el perfil activo



mairónides
mairónides

Maimónides

Software de Gestión para Centros Escolares

Contacto

Si desea ampliar información acerca de Maimónides o cualquier otro de nuestros productos, solicitar presupuesto, o la visita de un comercial para una demostración de Maimónides, puede contactar con nosotros a través de nuestro

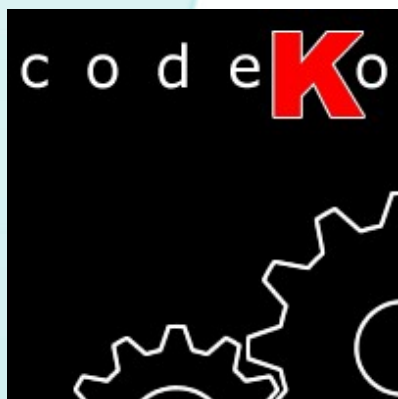
e-mail, codeko@codeko.es

utilizando el formulario de contacto de nuestra

web <http://www.codeko.es>

o llamando al número de

teléfono 958254330.



Calle Dulcinea 22 – Casa 2
18100 – Armilla (Granada)

(W) <http://www.codeko.es>

(@) codeko@codeko.es

(T) 958 25 43 30

